

WL855K РАЗМЕРЫ

Основные параметры

Модель двигателя	WP10G220E343
Номинальная мощность	162kw
Рабочий вес	17350kg
Вместимость ковша	3.0m³
Макс. усилие прорыва	160kN

Главные параметры

Номинальная нагрузка	5200kg
Макс. тяговое усилие	160kN
Макс. градуируемость	30°
Макс. высота выгрузки	3380 mm
Макс. дистанция выгрузки	1090mm
Ширина между колесами	2150mm
Длина между осями колес	3250mm
Габаритные размеры(Д×Ш×В)	8440mmX2980mmX3420mm

Двигатель

Стандарты выброса.	этап III
Количество отверстий в цилиндре/Ход поршня	6-126mm×130mm
Макс. крутящий момент	980N·m
Номинальная скорость	2000rpm
Объем двигателя	9.726L

Емкость для дозаправки

Топливный бак	280L
Гидравлический бак	135L
Моторное масло	22L

Ведущий мост в блоке с коробкой передач

Тип осей	Сухая ось
Окончательный тип замедления	Планетарный редуктор цилиндрической передачи

Шины

Размер шины	23.5-25
Количество слоев	16
Давление передней оси	0.36MPa-0.38MPa
Давление задней оси	0.33MPa-0.35MPa

Рулевой механизм

Угол поворота руля в каждом направлении	37
Мин. радиус поворота	6980mm
Рабочее давление	18Mpa
Время подъема стрелы	5.7s
Общее время цикла	10.6s

Тормозная система

Рабочий тормоз	Тип поддона для зажима масла в газовом колпачке
Стояночный тормоз	Воздушный тормоз



Модель двигателя
Номинальная мощность
Рабочий вес
Вместимость ковша
Тяговое усилие

WEICHAI WP10G220E343
162KW
17350KG
3.0M³
160KN

WL855K
ФРОНТАЛЬНЫЙ ПОГРУЗЧИК



Основные комплектующие

01 Двигатель



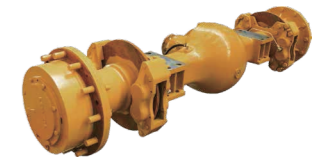
- Стандартно оснащенный двигателем WEICHAI, который предназначен для работы в условиях повышенной запыленности, он оснащен трехступенчатым воздушным фильтром, который позволяет избежать преждевременного износа двигателя и продлить срок его службы. Он также оснащен многоступенчатым топливным фильтром, который подходит для различных видов топлива и обеспечивает чистоту системы двигателя.

02 Коробка передач



- Трансмиссия оснащена усиленной обгонной муфтой, что увеличивает срок службы на 30% при высокой надежности.
- В ключевых подшипниках и уплотнениях используются импортные детали премиум-класса, которые отличаются повышенной надежностью.

03 Оси



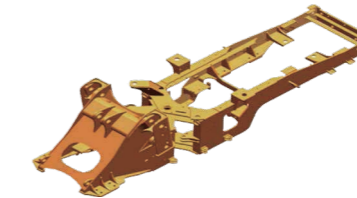
- Конструкция корпуса моста оптимизирована за счет увеличения поперечного сечения, также усилен опорный подшипник ступицы колеса, благодаря чему грузоподъемность передних мостов достигает 40 тонн.
- Главный редуктор и ступица колеса усилены, срок службы увеличивается на 30%.

04 КАБИНА



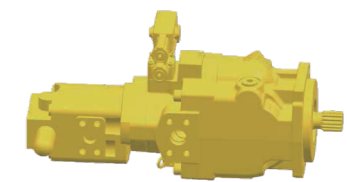
- Встроенная закрытая каркасная кабина с отличным обзором, оснащенная кондиционером и механическим подвесным сиденьем с высокой спинкой, что делает работу оператора более комфортной.
- Кабина оснащена системой микрокомпенсации воздуха, которая делает окружающую среду чище и комфортнее.

05 РАМЫ



- Новые усиленные передняя и задняя рамы с запатентованной композитной шарнирной конструкцией прошли миллион испытаний на усталость, 1000 часов интенсивных испытаний и 5000 часов испытаний на стройплощадке, что позволило достичь сверхвысокой грузоподъемности.

06 ГИДРАВЛИЧЕСКАЯ СИСТЕМА



- Запатентованная система усиления потока делает рулевое управление более легким, стабильным и точным, обеспечивает оптимальный баланс между высокой нагрузкой и гибкостью, экономя 3-5% энергии.
- Коэффициент фильтрации гидравлического масляного фильтра составляет 200 (это означает, что 99,5% загрязнений могут быть отфильтрованы), что делает гидравлическую систему более чистой и надежной.

ЭКОНОМИЧЕСКАЯ ЭФФЕКТИВНОСТЬ ПРОЧНОСТЬ

- Оснащенный ковшем объемом 3 м³, с оптимизированной колесной базой 3250 мм и центральным шарниром, он подходит для различных применений.
- Высокоэффективная система трансмиссии идеально сочетается с многоступенчатой гидравлической системой питания, которая обеспечивает быструю и эффективную работу машины и экономию энергии.

- Усиленная рама с центральным шарниром, прошедшая миллион раз экспериментальные испытания на усталость, 1000 часов интенсивных экспериментальных испытаний и 5000 часов испытаний на стройплощадке, доказала свою долговечность.
- В коробке передач используется усиленная обгонная муфта, что позволяет увеличить срок службы всей трансмиссии. Ключевые компоненты мостов усилены, что позволяет
- увеличить срок службы всех мостов и делает ее более подходящей для тяжелых условий эксплуатации.

надежность

- В моделях серии К используется множество компонентов, которые позволяют создавать надежные и долговечные машины.
- Используется двигатель мирового класса, который обеспечивает отличное обслуживание и доступность запчастей на рынке.
- Оптимизированная компоновка трубопроводов и технология двойного уплотнения позволяют избежать утечки масла и повысить надежность гидравлической системы.

КОМФОРТ

- Кабина, в которой используется каркасная конструкция, обладает отличным обзором, прочной рамой и низким уровнем шума, что может обеспечить комфортную рабочую среду для оператора.
- Механическое подвесное сиденье с высокой спинкой и подголовником позволяет оператору чувствовать себя более комфортно.

ДОПОЛНИТЕЛЬНЫЕ НАВЕСЫ



Большой ковш Захват для бревен Ковш для камней Вилка для поддона Ведро для угля Травосборник